

## RESIDENCE Saint-Brévin

### LA RÉSIDENCE

BTP CFA Saint-Brévin gère un hébergement d'une capacité d'environ 60 places dont une douzaine de chambres individuelles. Toutes les chambres sont équipées de douches et lavabos.

Chaque chambre dispose d'un bureau pour faciliter le travail individuel. Les encadrants veillent à la bonne répartition des apprenants le lundi soir. Un état des lieux est réalisé le lundi et le vendredi. La surveillance de nuit est assurée par un veilleur.



Les apprenants devront apporter chaque lundi :  
Linge de lit propre : un drap, un drap housse (dimension 90), un oreiller, une taie d'oreiller et un duvet ou sac de couchage.

Arrivée au centre le lundi matin : les internes devront déposer les sacs à la bagagerie de la Résidence «Les Pins» avant 8h15.

### LA RESTAURATION (Prix référence année 2025-2026)

Le Centre de Formation du Bâtiment a mis en place un restaurant sur place ou à emporter. Un espace dédié au snacking, des salades, plats cuisinés, pâtisseries et desserts.

Dès le matin, les apprenants peuvent disposer d'une formule « petit déjeuner Frenchy » à 2,25€. Pour le déjeuner, la restauration propose plusieurs formules de 5,80€ à 9,45€. La formule dîner (6,30€ à 7,35€).\*

*\*Les jeunes sous contrat d'apprentissage bénéficient d'une subvention appliquée automatiquement de 2€ le midi et de 3€ le soir (contribution OPCO). Tarif en vigueur pour l'année scolaire 2025-2026.*

Pour le passage au self, les apprenants doivent se munir d'une carte magnétique rechargeable sur place.

Cette carte doit être approvisionnée par chèque, carte bancaire, espèces, tickets restaurant ou carte déjeuner chaque semaine d'alternance.

**Retrouver ces informations sur notre [site internet](#)**

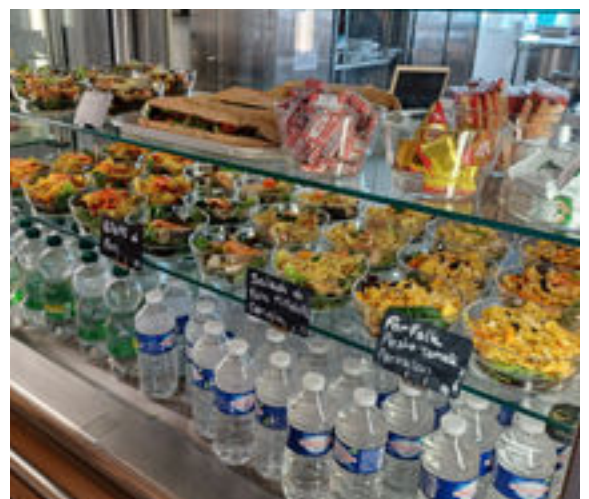
[www.btpcfa-pdl.com](http://www.btpcfa-pdl.com) > BTP CFA LOIRE ATLANTIQUE > BTP CFA SAINT-BREVIN > LA VIE AU CENTRE DE FORMATION

### LES ACTIVITÉS

Le personnel d'animation accompagne au foyer les apprenants entre 16h30 et 22h.

Au sein du foyer, les apprenants peuvent se détendre pendant la coupure de midi, sur les temps de pause et le soir après les cours. Diverses activités récréatives sont proposées en fonction des horaires : fléchettes, billard, baby-foot, jeux vidéos, projection, musique ... en salle de sport et fitness ainsi que des sorties extérieures payantes : bowling, las er-game, cinéma ...

Les apprenants majeurs seront autorisés à sortir chaque soir jusqu'à 19h00.



## CRITÈRES D'ATTRIBUTION RÉSIDENCE

Compte tenu d'un nombre de places limitées, les demandes seront soumises à une sélection en fonction des priorités suivantes :

- Age de l'apprenant avec priorité à ceux de moins de 18 ans
- Poursuite de formation des apprenants déjà internes l'année précédente
- Niveau d'éloignement domicile/CFA et possibilité de transport en commun
- Evaluation du dossier (comportement, assiduité)

Sans garantie d'attribution, chaque situation étant étudiée au cas par cas. Les réponses seront transmises par mail à partir de mi-juillet.

## MODALITÉS D'INSCRIPTION

Pour demander votre réservation à la Résidence, vous devez nous adresser rapidement le coupon dûment rempli et signé si possible par mail : [contact-44sb@btpcfa-pdl.com](mailto:contact-44sb@btpcfa-pdl.com)

Après avoir reçu la confirmation de votre inscription à l'internat, nous vous enverrons la liste des documents qu'il faudra nous faire parvenir pour valider définitivement votre place à la résidence.

### Grille tarifaire 2026-2027\* (Prix hors restauration)

	TARIF ANNUEL	PRELEVEMENT MENSUEL SUR 10 MOIS	Possibilité de virement ou chèque pour la <b>totalité UNIQUEMENT</b>
Apprentis en CAP, BP, Certificat de Spécialisation, CQP, TP	1100 €	110 €	

Un chèque de caution de 250 € (chèque non encaissé sauf en cas de dégradation ou de compte hébergement débiteur.)

**Pour toutes informations complémentaires, n'hésitez pas à envoyer un message à notre équipe : [contact-44sb@btpcfa-pdl.com](mailto:contact-44sb@btpcfa-pdl.com) ou au 02 40 27 29 68**

**Pour toutes informations relatives aux aides financières contacter Laure GLAZET, Accompagnatrice de Vie Sociale et Professionnelle : [laure.glazet@btpcfa-pdl.com](mailto:laure.glazet@btpcfa-pdl.com) ou au 06 17 17 69 10.**

\*En cas d'arrêt de l'hébergement en cours d'année, le montant sera recalculé non plus au forfait annuel mais au réel des nuitées.

Afin de remplir sa mission d'intérêt public, BTP CFA PAYS DE LA LOIRE traite vos données dans le cadre de votre inscription à l'internat. Pour en savoir plus, sur le traitement de vos données et les droits dont vous disposez, cliquez ici.

## COUPON DE DEMANDE D'INSCRIPTION À LA RESIDENCE SITE DE SAINT-BRÉVIN - 2026/2027

À renvoyer par mail à [contact-44sb@btpcfa-pdl.com](mailto:contact-44sb@btpcfa-pdl.com)

Prénom et Nom :  Date de naissance :

Nom du Responsable Légal :

Adresse :

Code Postal :  Commune :

Téléphone :  E-mail :

CAP  BP  Certificat de Spécialisation  CQP  TP

1<sup>ère</sup> année  2<sup>ème</sup> année

Formation :

DATE :

SIGNATURE :